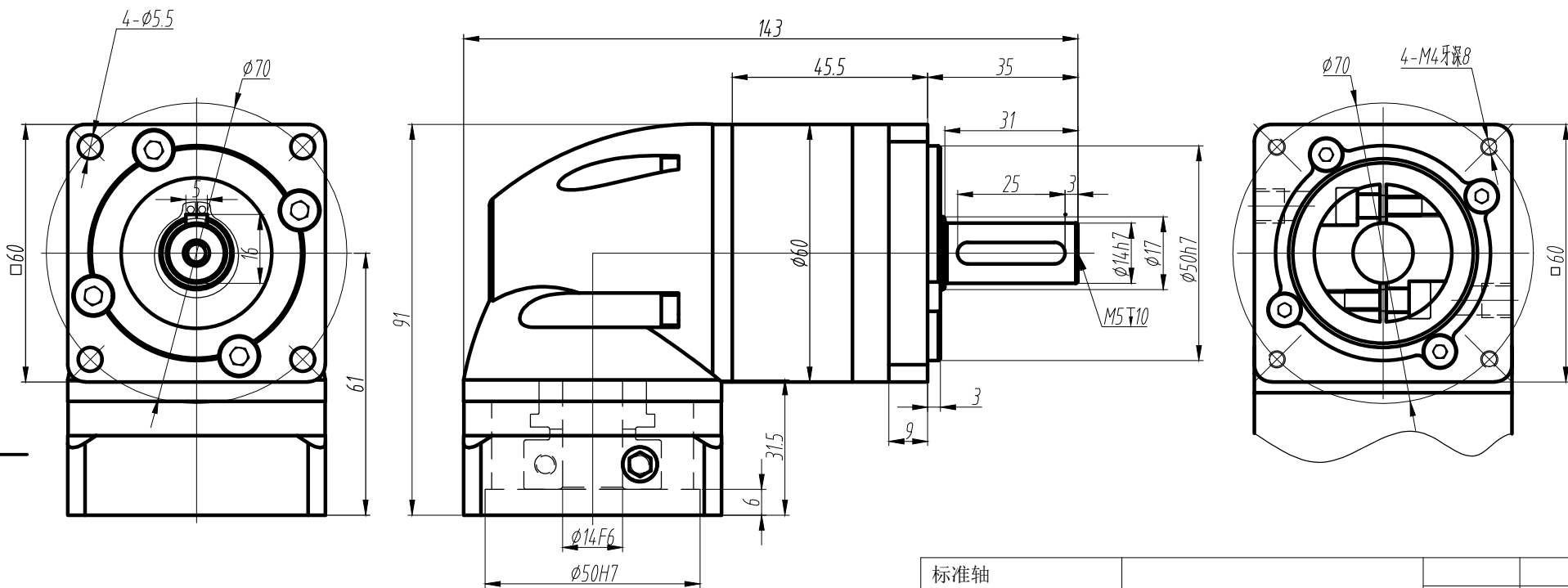


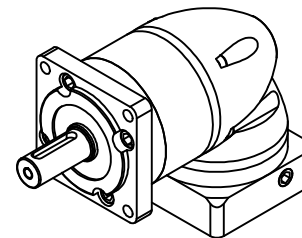
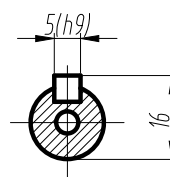
客户名称:



技术参数 technical parameter

| | | | |
|--------------------------------|--|---|-------------------------------|
| 额定输出转矩 Nominal torque | _____Nm | 最大输出转矩 Max.output torque | _____Nm |
| 额定输入转速 Rated input speed | 3000rpm | 最大输入转速 Max.input speed | 8000rpm |
| 最大径向力 Max.radial force | 400N | 输出转速100rpm, 输出轴长1/2处为受力 Speed 100rpm,Axial length 1/2 stress | |
| 最大轴向力 Max.axial force | 300N | 输出转速100rpm, 输出轴长1/2处为受力 Speed 100rpm,Axial length 1/2 stress | |
| 满载效率 Maximum efficiency | 90% | 使用温度 Operating temp | -25°~ +90° |
| 安装方式 Installation method | 任意 arbitrarily | 润滑方式 Lubrication mode | 长效润滑 Permanent lubrication |
| 重量 Weight | 1.5 Kg | 寿命 Average life span | 20000h |
| 防护等级 Protection level | IP65 | 法兰精度 Flange accuracy | DIN 42955-R |
| 标准侧隙 Standard backlash | ≤ 11 arcmin | 精密侧隙 Precise backlash | |
| 输出键标准 Key standard | 圆头普通平键 Round common flat key (A) GB1096-79 | | |
| 齿轮精度等级 Gear precision grade | 6 GB/T10095-2008 | | |
| 电机功率 Motor power | 400W | | |
| 电机安装尺寸 Motor dimensions | φ14*30/φ50*3/4-φ4.5-φ70 | | |

标准轴
Standard output shaft



| | | |
|----------|----------|------|
| | 10 | 12.5 |
| | 7 | 20.0 |
| | 5 | 28.0 |
| | 4 | 26.0 |
| | 3 | 16.5 |
| 减速比(可选择) | 额定转矩(Nm) | |

广东川铭精工科技
有限公司



| | | | | | |
|----|----|----|-------|----|-----|
| 标记 | 处数 | 分区 | 更改文件号 | 签名 | 年月日 |
| 设计 | | | 标准化 | | |
| 审核 | | | | | |
| 工艺 | | | 批准 | | |

| | | |
|----|----|-----|
| 数量 | 重量 | 比例 |
| | | 1:1 |

TFR060-L1-S2-P2-P
(φ14-φ50-PCD70-M4)

